



СОГЛАСОВАНО
Начальник ООА СГО


А.Ю.Рагозина
« 19 »  2023 г.



УТВЕРЖДЕНО

Директор МАОУ СОШ № 20


Н.В.Гулькина
« 19 »  2023 г.



СОГЛАСОВАНО
Начальник ОГИБДД МО
МВД России «Серовский»



« 19 »  2023 г.



ПАСПОРТ

дорожной безопасности образовательного учреждения

МАОУ СОШ № 20

(основное здание)

Общие сведения

Муниципальное автономное общеобразовательное учреждение средняя общеобразовательная школа № 20

Юридический адрес: 624992, Свердловская область, г. Серов, ул. Ленина, д. 167

Фактический адрес: 624992, Свердловская область, г. Серов, ул. Ленина, д. 167

Руководители образовательного учреждения:

- директор: Гулькина Наталия Владимировна, (34385) 6-27-09, 89222210778

- заместитель директора по учебной работе: Карманович Надежда Петровна, (34385) 6-27-09, 89502030371

- заместитель директора по методической работе: Вахрина Наталья Сергеевна, (34385) 6-27-09, 89028748700

- заместитель директора по воспитательной работе: Рзаева Оксана Александровна, (34385) 6-27-09, 89089074861

- заместитель директора по правовым вопросам и безопасности: Шитова Марина Ивановна, (34385) 6-27-09, 89527257091

- заместитель директора по начальной школе: Ермоленкина Ирина Валерьевна, (34385) 7-52-78, 89506311449

Ответственные работники муниципального органа образования:

- начальник ООА СГО Управление образования Рагозина Анастасия Юрьевна, (34385) 6-32-69

Ответственный от Госавтоинспекции:

- старший инспектор по пропаганде ОГИБДД МО МВД России «Серовский» Большакова Наталья Сергеевна

- инспектор по пропаганде ОГИБДД МО МВД России «Серовский» Мышкина Виктория Юрьевна, (34385) 9-03-36

Ответственные работники за мероприятия по профилактике детского травматизма:

- заместитель директора по правовым вопросам и безопасности: Шитова Марина Ивановна, (34385) 6-27-09, 89527257091

Руководитель или ответственный работник дорожно-эксплуатационной организации, осуществляющий содержание улично-дорожной сети (УДС):

- Клименков Р.В., (34385) 6-43-17

Руководитель или ответственный работник дорожно-эксплуатационной организации, осуществляющий содержание улично-дорожной сети (ТСОДД):

- Дементьев Сергей Анатольевич, (34385) 7-30-76

Количество обучающихся: 494 человека

Наличие уголка по БДД: рекреация II этажа

Наличие класса по БДД: отсутствует

Наличие автогородка (площадки) по БДД: отсутствует

Наличие автобуса в образовательном учреждении: отсутствует

Время занятий в образовательном учреждении:

1-ая смена: 08⁰⁰ - 13²⁰

2-ая смена: 13²⁰ - 19²⁰

Внеклассные занятия: 17³⁰ - 20⁰⁰

Телефоны оперативных служб:

112 - единый телефон спасения

101 – пожарная охрана

102 - полиция

103 – скорая медицинская помощь

6-32-69 – Управление образования

7-57-53, 7-57-56 - оперативный дежурный ЕДДС (единая дежурная диспетчерская служба)

Содержание

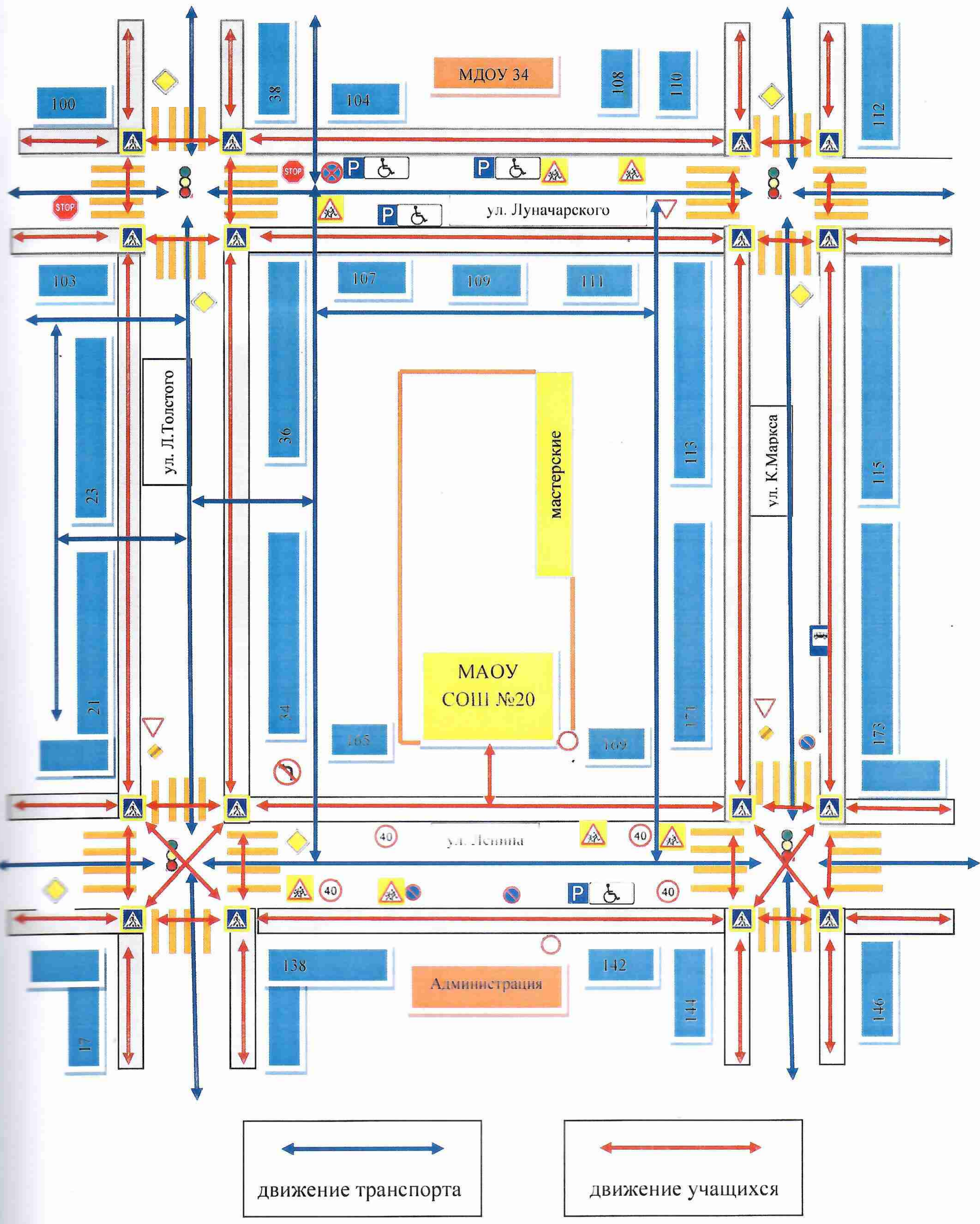
I. План-схемы МАОУ СОШ № 20.

1. Схема № 1. Район расположения МАОУ СОШ № 20, пути движения транспортных средств и обучающихся.
2. Схема № 2. Пути движения транспортных средств к местам разгрузки/погрузки и рекомендуемые безопасные пути передвижения учащихся по территории МАОУ СОШ № 20.




II. Маршруты движения групп учащихся от МАОУ СОШ № 20.

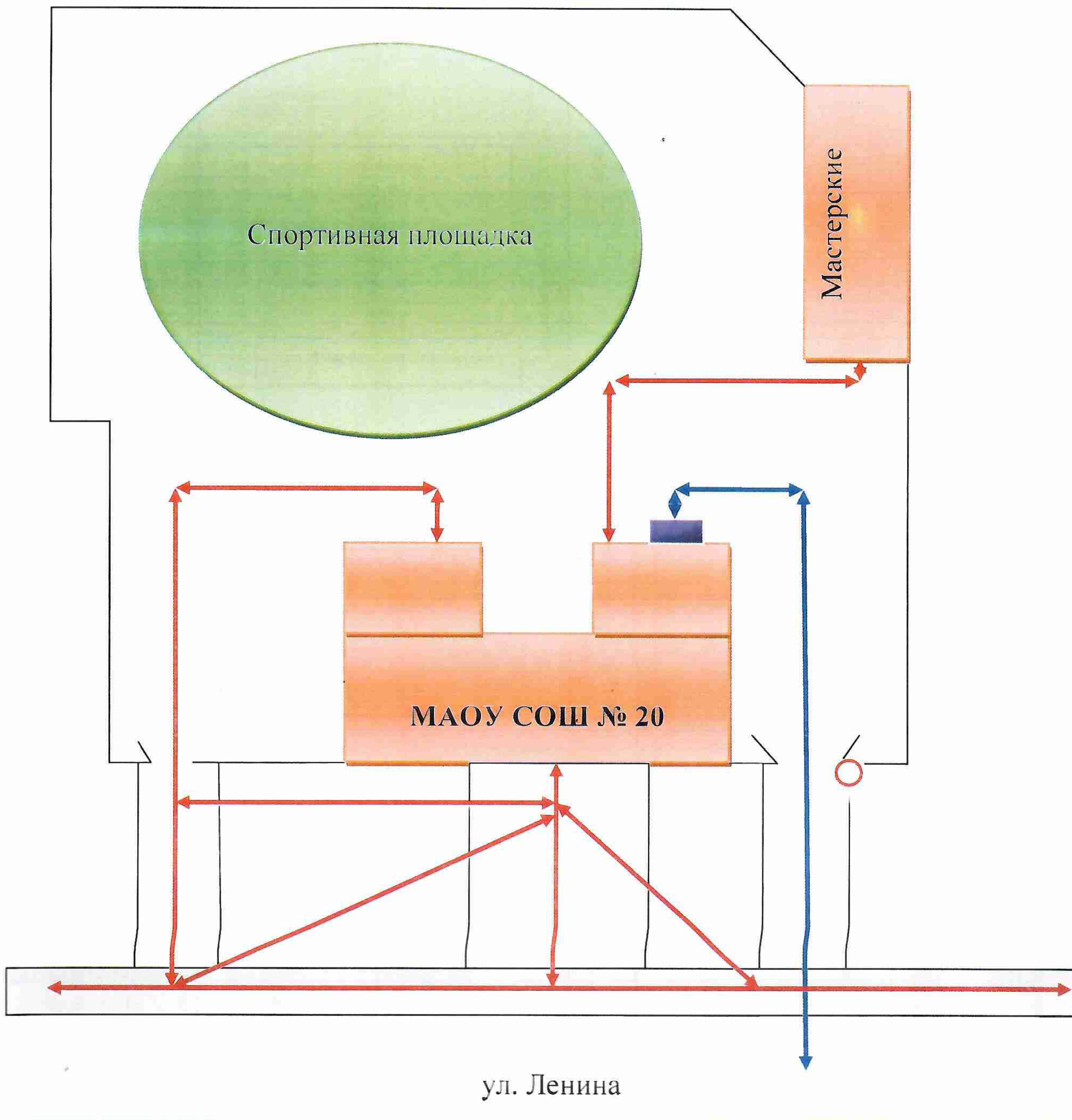
1. Приложение № 1. Схема маршрута безопасного движения учащихся МАОУ СОШ № 20 к ДЦ «Родина», к музыкальной школе, к Дворцу водного спорта, к городскому музею и ДКМ.
2. Приложение № 2. Схема маршрута безопасного движения учащихся МАОУ СОШ № 20 к МАУ ДОД ЦДТ, к библиотеке им. Мамина-Сибиряка и городской детской библиотеке.
3. Приложение № 3. Схема маршрута безопасного движения учащихся МАОУ СОШ № 20 на Крутой лог.
4. Приложение № 4. Визуализированный паспорт.

Район расположения МАОУ СОШ № 20, пути движения транспортных средств и обучающихся



Пути движения транспортных средств к местам разгрузки/погрузки и рекомендуемые безопасные пути передвижения учащихся по территории МАОУ СОШ № 20

-  - движение грузовых транспортных средств по территории школы
-  - движение учащихся по территории школы
-  - место разгрузки/погрузки



**Схема маршрута безопасного движения учащихся МАОУ СОШ № 20
к ДЦ «Родина», к музыкальной школе, к Дворцу водного спорта,
к городскому музею и ДКМ**

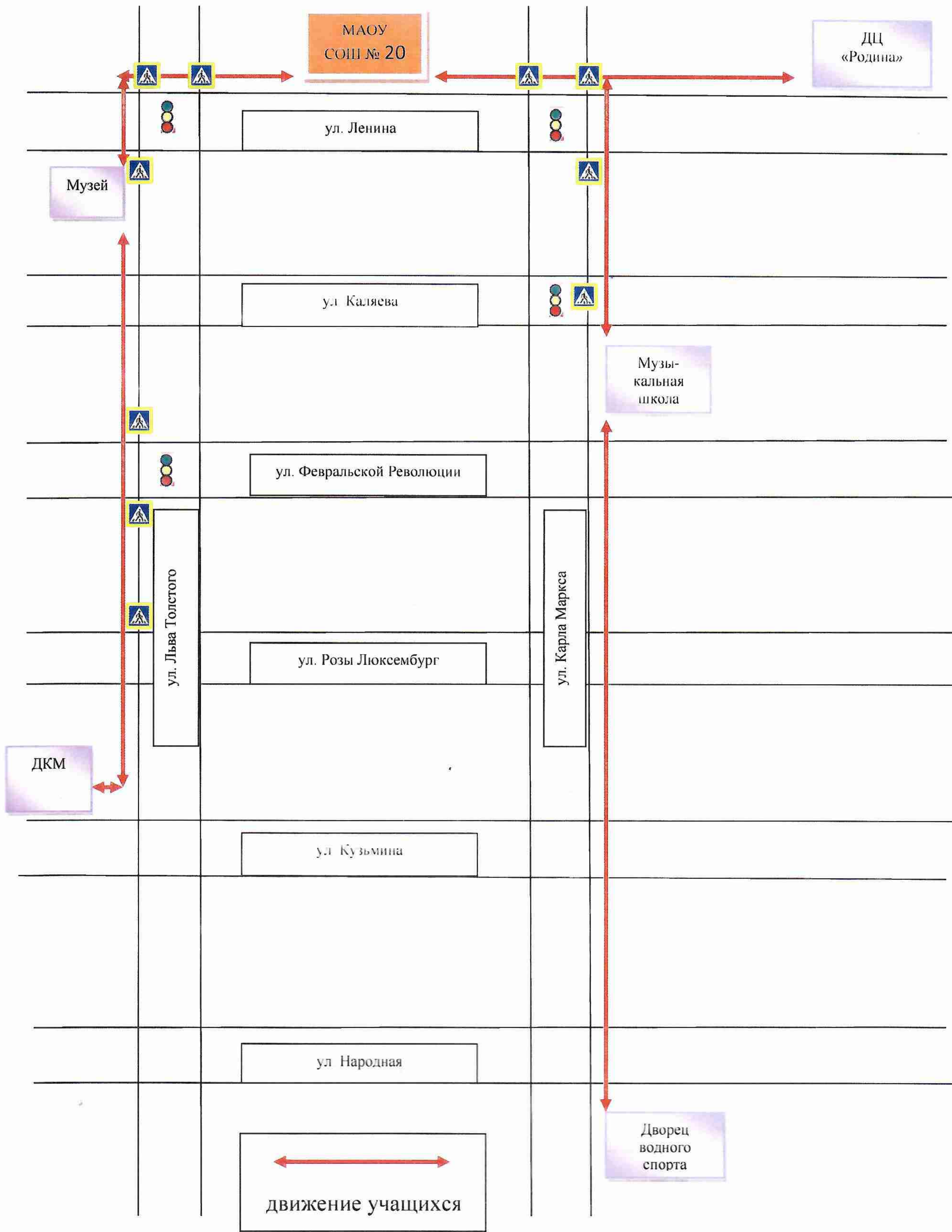


Схема маршрута безопасного движения учащихся МАОУ СОШ № 20
к МАОУ ДОД ЦДТ, к библиотеке им. Мамина-Сибиряка и
городской детской библиотеке

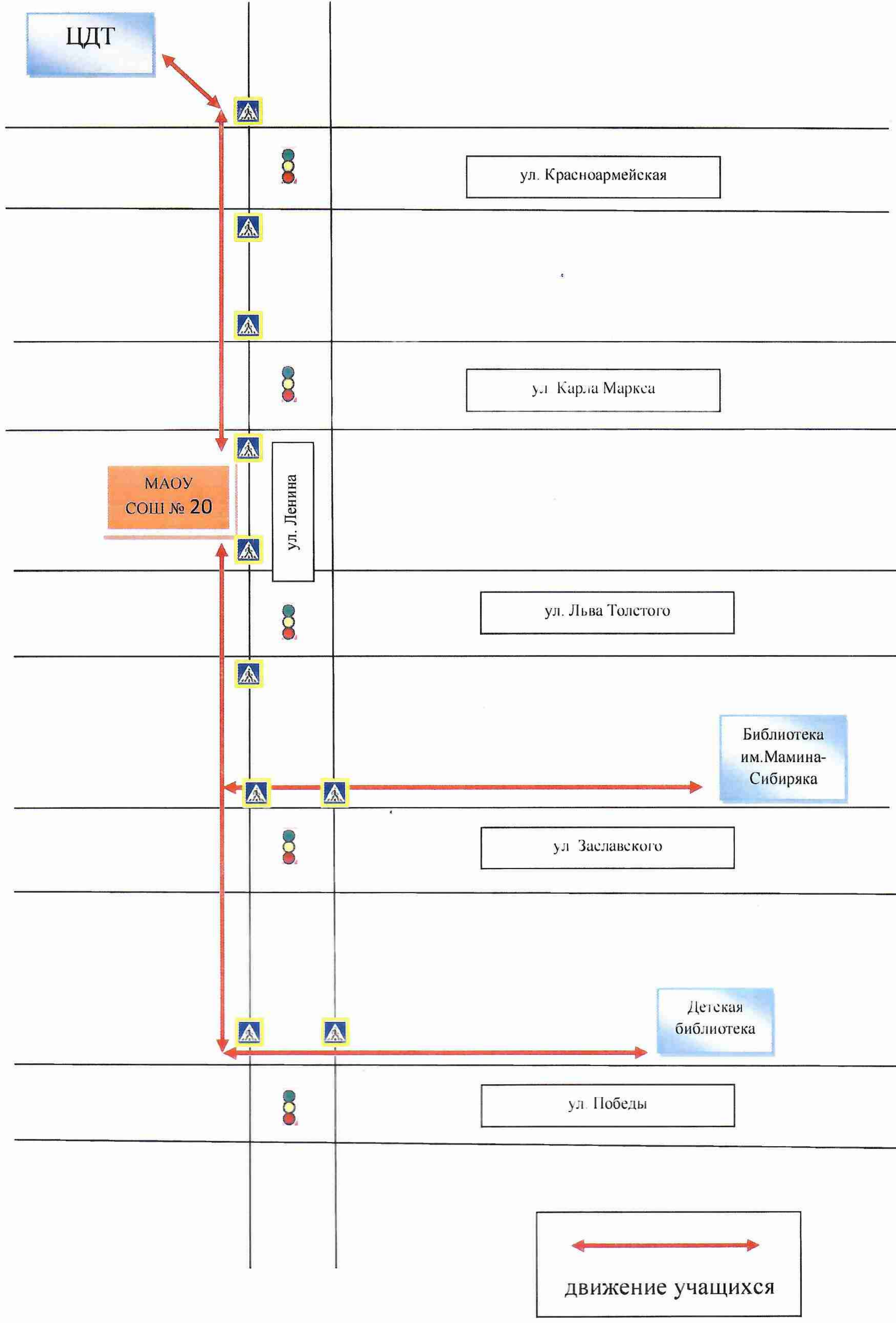
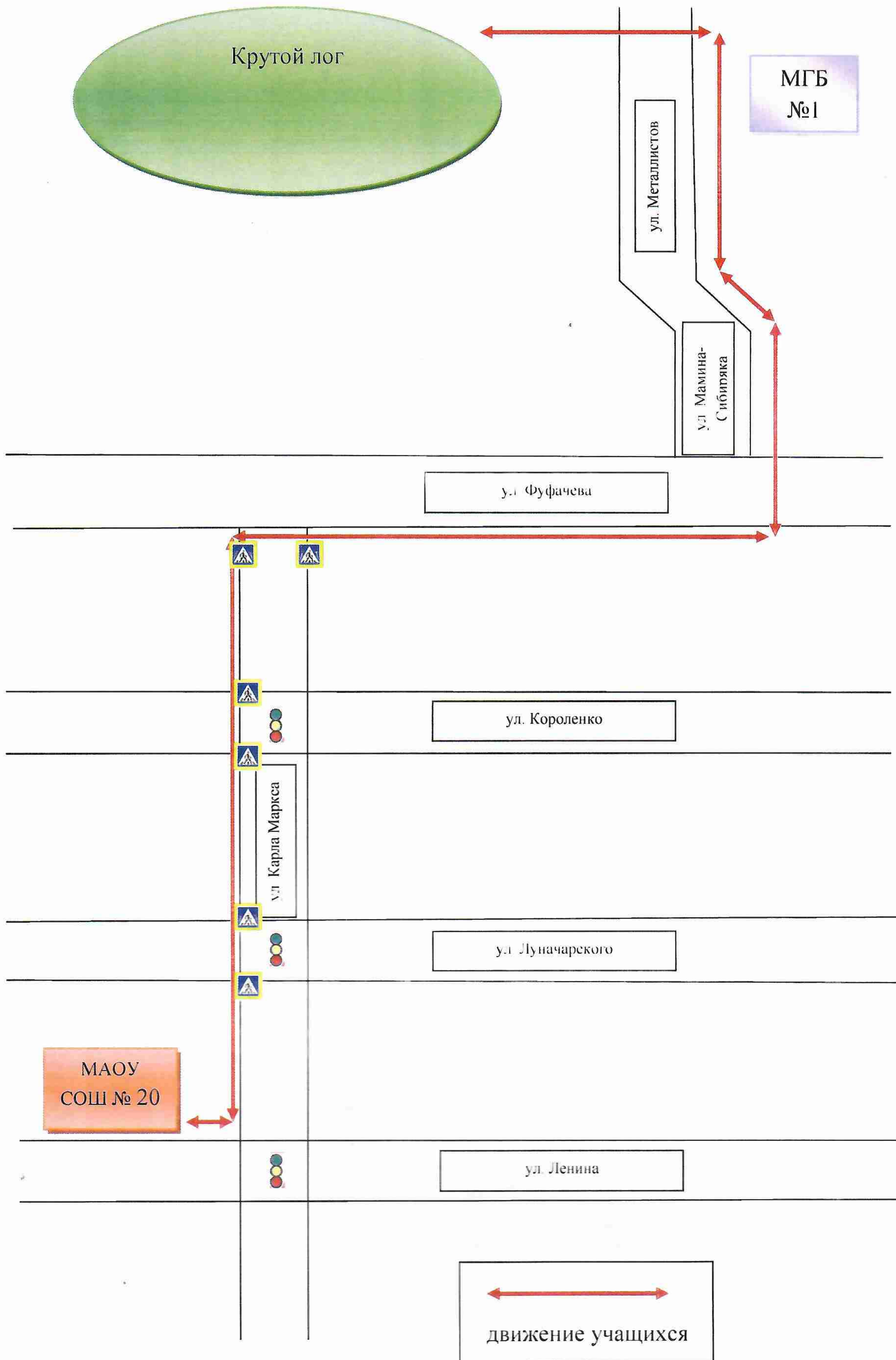


Схема маршрута безопасного движения учащихся МАОУ СОШ № 20 на Крутой лог



Паспорт дорожной безопасности МАОУ СОШ №20

г. Серов, ул. Ленина, 167



Здание МАОУ СОШ № 20

Реконструкция маршрута движения детей (учеников)

Направленные движением транспортного потока

Остатки транспортного средства



Выделенный
Опасный участок

Телефоны оперативных групп:

- 112 - Единая служба спасения
- 101 - пожарная охрана
- 102 - полиция
- 103 - служба скорой медицинской помощи
- 7 57 53, 7 57 56 - оперативная диспетчерская для уличной ЕДДС
- 6-32-69 - Упр. культуры и спорта
- 6-48-50 - при аварии на сетях теплоэнергоснабжения
- 7-32-63, 7-31-01 - при аварии на электросетях
- 7-34-21 - при аварии на сетях водоснабжения
- 3-80-56 - при аварии на сетях водоотведения

Руководители образовательного учреждения
 Директор Гунькина Наталья Владимировна
 Заместитель директора по учебной работе Карлашвили Наталья Евгеньевна
 Заместитель директора по воспитательной работе Валерия Наталья Сергеевна
 Заместитель директора по организационно-методической работе Радава Ольга Алексеевна
 Заместитель директора по безопасности Шенгина Марина Михайловна